

## MODELOS DE CABINA



### C25 (Skin-Plate)

Diseño sencillo y elegante.

Espejo vertical que permite la visión completa de los pasajeros.

Media botonera vertical en inoxidable, (opcional botonera entera).

Paneles con acabado Skin Plate.



### C50 (Melamina)

Diseño sencillo y elegante.

Espejo vertical de serie que permite la visión completa de los pasajeros, (opcional medio espejo).

Media botonera vertical en inoxidable, (opcional botonera entera).

Paneles de melamina.



### C50-P

Diseño exclusivo. Muy elegante.

Media botonera vertical en inoxidable, (opcional botonera entera).

Panel de melamina.

Dos paredes de cristal que permiten una amplia vista panorámica.

Sin espejo.

Permite personalizar el suelo y el techo.



### C50-I (Inox 441)

Moderno diseño. Muy elegante.

Espejo vertical de serie que permite la visión completa de los pasajeros, (opcional medio espejo).

Media botonera vertical en inoxidable, (opcional botonera entera).

Paredes en acero inox 441.

Permite personalizar el suelo y el techo.

## MECÁNICA PREMONTADA



Chasis

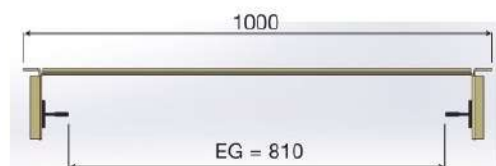
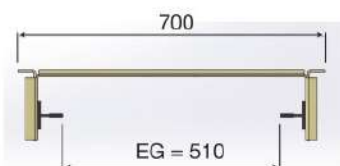


Puente polea



Mecánica

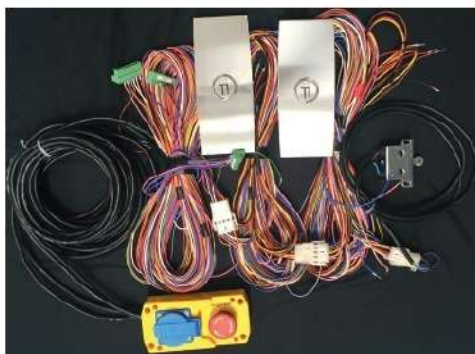
## ENTREGUÍAS



# ELÉCTRICA PREMONTADA



Cuadro eléctrico



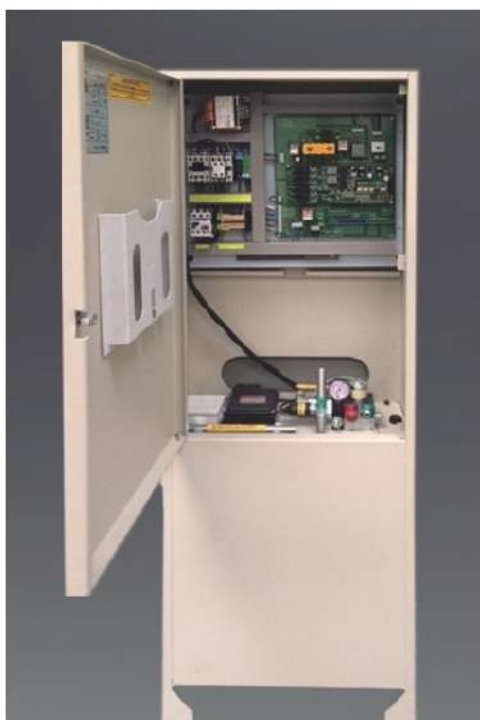
Instalación premontada



Caja de revisión



Central hidráulica



Armario eléctrico + Central hidráulica

## CARACTERÍSTICAS

- Capacidad hasta 4 personas (variantes de 250Kg – 315kg – 385kg según superficie de la base)
- Recorrido máximo 25 m.
- Número máximo de paradas: 8.
- Foso de 170 mm.
- Huida mínima de 2350 mm.
- Velocidad máxima 0,15 metros/segundo.
- Dimensiones máximas de cabina: 1100 mm x 1400 mm, con chasis lateral.
- Dimensiones mínimas de hueco: El lateral de las guías necesita mínimo 800 mm.
- Techo de cabina transitable y con botonera de revisión. (El marcado CE incluye la distinción de techo transitable apto para el montaje y mantenimiento de la PEV).
- Guías premontadas con soporte de pared y regulables 30 mm sin necesidad de gruesos.
- Alimentación eléctrica y potencia de motor: 2cv-3cv-4cv 220v Monofásico y 2cv-3cv-4cv 380v Trifásico
- Regulación de la cabina lateral, frontal y diagonal para compensar descuadras sin necesidad de soldaduras.

Todos nuestros productos cumplen las normativas:  
EN 81-41 - Directiva 2006/42/CE · EN 1050:1997 / EN 12100-2:2004



## Elevador Unifamiliar TV-300 / TV-301



VIVIENDAS · PORTALES · COMERCIOS · OFICINAS

## ACABADOS

### Techos estándar / opcional inox.



Negro 250 kg.



Negro 315/385 kg.



T01 Full



T02 Burble



T03 Square



T04 Line



T05 Spiral

### Techos opcionales en negro/inox

### Paneles Skin-Plate



K01 Blanco



K02 Gris



K03 Beiga

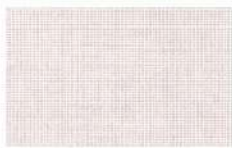


K04 Roble



K05 Calvados

### Paneles Melamina



M01 Tela Plata



M02 Azul



M03 Haya



M04 Roble



M05 Ceniza

### Suelos de goma



S0 Pirelli



S01 Negro Altro



S02 Gris Altro



S03 Gris Claro



S04 Beige

### Suelo OPCIONAL



S05 Altro Aluminio

### Suelos OPCIONALES de piedra



Blanco Cristal



Gris Perla



Rosa Porrifio



Negro Sudafrica

*ADVERTENCIA: El método de impresión de este catálogo no garantiza la fidelidad a los acabados originales. La selección de los acabados finales deberá realizarse con la carta de acabados que le mostrarán nuestros técnicos.*



DISTRIBUIDO POR: